



Wochenübersicht und Termine solidarische Landwirtschaft Wahlbacherhof

26.05.2026

Infos und Termine

MitMachen

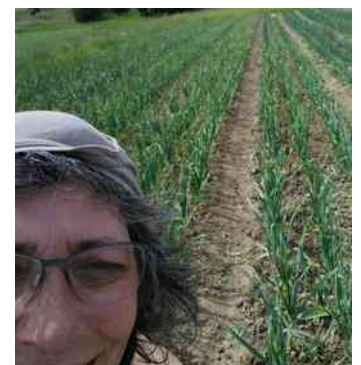
Selbstständig Zwiebeln hacken

Einige Mitmachende haben schon fleißig im Knoblauch gehackt.

Danke dafür!

Weiter geht es mit dem Zwiebelhacken oberhalb der Gewächshäuser.

- Beginnt bitte ganz oben unterhalb der Obstbaumreihe.
- Ihr könnt jederzeit kommen und gehen.
- Eine Anleitung und die Hacken liegen am Acker.
- Bringt bitte eigene Handschuhe mit.
- Bitte vermeidet das Arbeiten in der Mittagshitze und denkt an Getränke.



Wir freuen uns über eure Selfies von euch auf dem Acker
Fotos an: Marlene 0175 3481805 oder
kontakt@wahlbacherhof.org



Weitere MitMach-Termine

In den Gewächshäusern muss gemulcht werden und wir wollen Ingwer pflanzen.
Wegen der Hitze beginnen wir am kommenden Samstag **schon um 7.00 Uhr**.

Sa. 30. Mai 7 bis 12 Uhr - Mulchen und Ingwer pflanzen

Sa. 13. Juni 8 bis 13 Uhr

Sa. 20. Juni 8 bis 13 Uhr

und außerdem: **jeden Freitag ab 16 Uhr!** -
Mulchen, Hacken, Jäten...



Auf der Tafel vor dem Stollen steht wo ihr uns finden könnt.

wie immer gilt: ihr könnt kommen und gehen wann ihr wollt.

Kommt, auch wenn es nur für eine Stunde ist!

Wir freuen uns auf Euch :-)

Vollmondpicknick abgesagt

Das Vollmondpicknick am 30. Mai ist leider abgesagt.

Der Termin am 30. Juni 2026 bleibt aber bestehen.

Beginn 19:30 Uhr.

Infos und Anmeldung bei

Thomas Stalter

www.thomasstalter.de

Wildnispädagoge

Natur und Umweltpädagoge

Email: thomasstalter@web.de

Handy: 0152/08374038

Festnetz: 06894/382703



Ernte, Einsatz & Einblicke – Neues vom Hofleben

sonnige Erdbeeren

Die Sonne lässt die Erdbeeren kräftig wachsen und reifen.

Ihr könnt nach Belieben ernten.

Weitere Infos und eine Waage findet ihr vor dem Stollen.

erfolgreiche MitMachaktion

Wieder haben uns viele kleine und große Menschen am letzten Samstag trotz anstrengender Hitze bei der MitMachaktion unterstützt.

Vielen Dank für euren tatkräftigen Einsatz!



Nachzügler

Unsere „Schnee“ hat noch einen Nachzügler geboren. Das Kalb ist passenderweise schneeweiß. Es versucht mit der Herde Schritt zu halten, ist aber durch die Hitze und das



häufige Laufen mit der Herde geschwächt. Seine Startbedingungen im Freien sind etwas anstrengender als das üblicherweise der Fall ist, wenn die Kälber im Stall geboren werden. Wir drücken die Daumen dass es gut gedeiht und fit wird.

Geplatze Kohlrabi

Beim 2. Satz Kohlrabi in den Gewächshäusern sind leider recht viele Knollen geplatzt. Obwohl sie im selben Haus wie der 1. Satz standen und somit gleiche Bewässerung und Temperaturen hatten, sind diese wesentlich stärker betroffen.

Gründe für das Platzen können normalerweise ungleichmäßige Bewässerung, starke Temperaturunterschiede und suboptimale Nährstoffversorgung sein. Wir können uns nicht erklären wieso diese Kohlrabi trotzdem mehr geplatzt sind.

Spinat statt Mangold

Aufgrund eines Wiegefehlers (die Waage hat sich unbemerkt von kg auf Pfund umgestellt) hat der Mangold bei der letzten Verteilung nicht für alle gereicht. Wir konnten jedoch am Samstag in den kühlen Morgenstunden Spinat als Ersatz nachernten.



Tomaten in den Klee

Wir haben diesmal die Tomaten für das Rollgewächshaus in die Gründüngung (Klee gras) gepflanzt, die wir im Herbst 2025 eingesät haben.

Diese Methode probieren wir zum ersten Mal aus. Dazu wird das Klee gras erst gemäht, dann wird mit einer schmalen Fräse Pflanzstreifen in das Klee gras gefräst und die Tomaten in die Streifen gepflanzt.

Das Klee gras sorgt für latente Stickstoffversorgung (durch die Knöllchenbakterien) und vermindert den Beikrautdruck (wo Klee gras wächst, gibt es weniger Beikraut.)



Bewässern, bewässern und bewässern

Wegen der ungewöhnlich hohen Temperaturen um diese Jahreszeit müssen wir alle Kulturen kräftig bewässern. Das bedeutet Hunderte Meter Schläuche legen und diese immer wieder reparieren und ausbessern.

Pferd mit Mähne

Die gute Fee hat unserem neuen Hofpferd eine Mähne und einen Schweif geschenkt.

Vielen Dank dafür!



Gemüseinfo: Folgende Gemüsesorten werden in dieser Woche voraussichtlich zur Verfügung stehen. Die Übersicht ist ohne Gewähr, da sich durch verschiedene Umstände das Angebot jederzeit ändern kann.

Hirse (freie Entnahme) --> bitte denkt an geeignete Gefäße!

Linsen (500 g) --> bitte denkt an geeignete Gefäße

Salat

Kohlrabi

Spinat

Radies

Rettich Ostergruß

Rote Beete

Lauchzwiebeln

Kartoffeln (freie Entnahme)

Getreide

Saft



zur Selbsternte

Alles aus dem Kräutergarten: sowie Wildkräuter wie Giersch, Brennesel, Gänseblümchen... überall auf dem Hof.

Wir wünschen euch luftige, erfrischende Abkühlungen und ein schattiges Plätzchen.

Herzliche Grüße von Marc, Marlene & dem Hofkomitee

Rundbriefe findet ihr auch auf unserer Homepage www.wahlbacherhof.org

Solidarische Landwirtschaft
Familie Herzog-Grawitschky
Wahlbacherhof 1
66497 Contwig

Marc: 0175 3432983
Marlene : 0175 3481805
kontakt@wahlbacherhof.org
www.wahlbacherhof.org