



Wochenübersicht und Termine

18.06.2025

solidarische Landwirtschaft Wahlbacherhof

MitMach-Termine

Freitag, 20. Juni zwischen 16 und 20 Uhr

Samstag, 21. Juni zwischen 09 und 14 Uhr

außerdem am Samstag, **28. Juni**

zwischen 09 und 14 Uhr



Wir brauchen eure Hilfe!

Zurzeit kommen wir mit der Arbeit nicht hinterher. Durch den Regen ist das Unkraut in den Möhren und in der Roten Bete geschossen. Aufgrund der Nässe konnten wir einige Tage nicht in die Beete.

Zudem ist eine Mitarbeiterin in Urlaub und parallel läuft die Heuernte.

Bitte kommt zum Jäten an diesem Freitag und Samstag um die Möhren und die Rote Beete zu retten!

Wie immer gilt: ihr könnt kommen und gehen wann ihr wollt.

Kommt, auch wenn es nur für 1 Stunde ist!

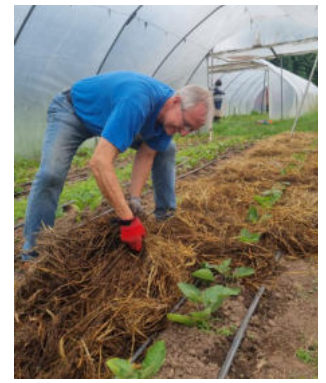
Bitte denkt an Sonnenschutz und Wasser!

Neuigkeiten vom Hof

letzte MitMach-Aktion

Bei der letzten MitMach Aktion am Samstag vor zwei Wochen waren drei Mitmachende da, die uns mit voller Power unterstützt haben.

Vielen Dank dafür!!



Kartoffelkäfer

Vielen Dank an Alle, die schon auf dem Kartoffelacker waren um Käfer ein zu sammeln!

Durch euren Einsatz ist der Kartoffelkäferdruck so gering, dass wir jetzt erstmal nicht weiter sammeln müssen. Das Jäten der Möhren und Rote Beete hat nun Vorrang. (Natürlich könnt ihr trotzdem sammeln gehen, wenn ihr wollt!)



Heuernte

Gerade sind wir am Mähen. In den kommenden Tagen wird gewendet, „auf Schwad gelegt“ und gepresst.

Auch die Kitzretter Stefanie und Volker waren wieder da. **Danke für euren Einsatz!**

Jäten, jäten, jäten

so oft wie möglich sitzen, knien, kauern oder beugen wir uns in den Möhren und der roten Beete um diese zu jäten. Wir kommen trotzdem nicht hinterher...



Mähen und Mulchen

an vielen Stellen auf und um den Hof haben wir gemäht und gemulcht.





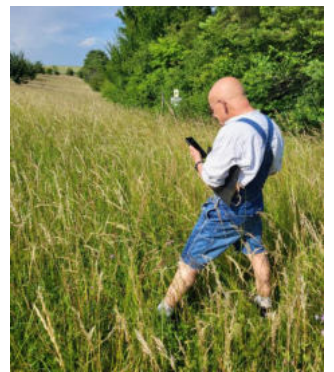
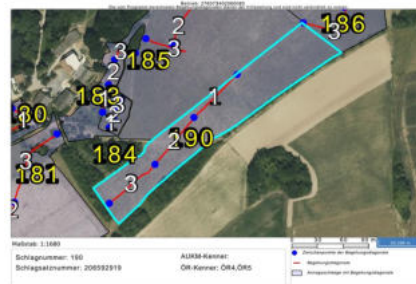
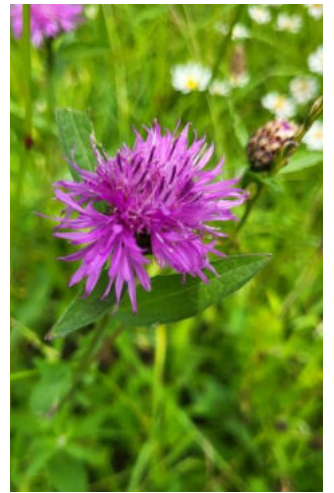
Dachwohnung Ausbau

Der Ausbau und die Renovierung unserer Dachwohnung ist in vollem Gange.

Kennarten gesucht

Für unsere Wiesen und Weiden bekommen wir Fördergelder, wenn wir mind. 4 Kennarten von Pflanzen nachweisen können, die auf wenig gedüngten, artenreichen Wiesen wachsen. Dazu gehören unter anderem Flockenblume, Wiesensalbei, Habichtskraut, Schafgarbe, kriechender Günsel, Glockenblume, Orchideen... Auf den meisten unserer Wiesen und Weiden wachsen sehr viele dieser Kennarten.

Wir sind alle Wiesen nach einem vorgegebenen Schema abgelaufen und haben die Kennarten dokumentiert.



Kartoffeln gehäufelt

Wir haben zum dritten Mal die Kartoffeln gehäufelt.

Sie wachsen sehr gut und die Kartoffelkäfer halten sich in Grenzen.

Kräutergarten

Hans-Peter hat gemäht. Und schon sieht der Kräutergarten wieder richtig aufgeräumt aus und das Ernten macht richtig Spaß!

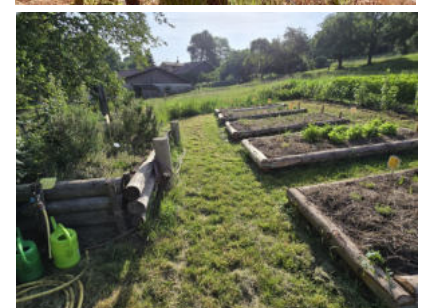
An dieser Stelle möchten wir uns bei Mitmacher Ruven und Partnerin für die gespendeten Blumensamen bedanken! **Vielen Dank dafür!**

In dem Kräutergarten steckt sehr viel Arbeit, Mühe und Herzblut einiger Mitmacherinnen und Mitmacher und unseres Mitarbeiters Otto. Vielen Dank dafür!

Wir bitten alle, die sich am Kräutergarten bedienen jedes Mal 5 bis 10 Beikräuter aus zu reißen.

Damit können wir das Kräuterteam ganz einfach und sehr effektiv unterstützen.

Vielen Dank dafür! 😊



Und was ist sonst noch so passiert?

Überraschungskalb

Wir waren alle überrascht als gestern Mittag ein kleines, geflecktes Bullenkalb mitten in der Herde stand.

Der Nachzügler kommt von Maditha, die wahrscheinlich aufgrund der sogenannten „Blauungenkrankheit“ im letzten Sommer erst sehr spät von einem unserer Jungbullen gedeckt wurde - wahrscheinlich war es der Gefleckte ;-)



Gemüseinfo: Folgende Gemüsesorten werden in dieser Woche voraussichtlich zur Verfügung stehen. Die Übersicht ist ohne Gewähr, da sich durch verschiedene Umstände das Angebot jederzeit ändern kann.

Salat
Kohlrabi
Mangold
Lauchzwiebel
Rote Bete/Fenchel
Brokkoli (Verteilung nach Karabinernummern!)

Getreide

Zur Selbsternte:

Holunderblüten (überall auf dem Hof zu finden)

Im Kräutergarten:

Petersilie
Schnittlauch
Borretsch
Sauerampfer
Pfefferminze



Wir wünschen euch eine heitere und fröhliche Woche!

Eure Bauern Marc, Marlene, das Hofteam und das Hofkomitee

Rundbriefe findet ihr auch auf unserer Homepage www.wahlbacherhof.org

Solidarische Landwirtschaft
Familie Herzog-Grawitschky
Wahlbacherhof 1
66497 Contwig

Marc: 0175 3432983
Marlene : 0175 3481805
kontakt@wahlbacherhof.org
www.wahlbacherhof.org