



Wochenübersicht und Termine

08.02.2022

solidarische Landwirtschaft Wahlbacherhof

Viele Termine

Erinnerung

Obstbaumschnitt

Der nächste Mit-Macht-Termin ist

Samstag der 12.02.2022

Beginn ist um 10 Uhr.

Wer kein Werkzeug hat kann es auch gern bei uns ausleihen.

Wichtig: Da der Einsatz vom Wetter abhängig ist, bitte für vorherige Anmeldung und weitere Infos bei Werner Kopp melden unter der Nummer: 0177 8855553





Infoveranstaltung (online) Zweinutzungshühner

Wir stellen unsere Legehennenhaltung komplett um auf die Haltung der Zweinutzungshühner der ÖTZ.

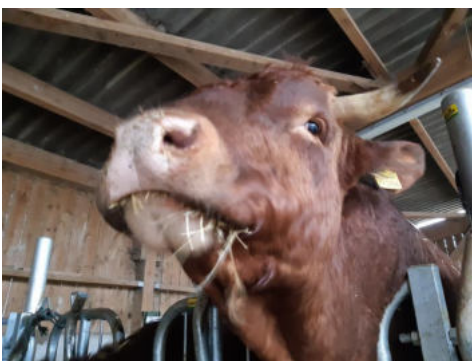
Was sind die Zweinutzungshühner und warum hat sich die Solawi für sie entschieden?
Das könnt ihr auf unserer Online-Infoveranstaltung am

Mittwoch den 16.02.2022 um 18 Uhr erfahren.

Nach einem Infovortrag zu dem Thema beantworten wir gerne eure Fragen dazu.

**Bei Interesse meldet euch bitte bis Dienstag den 15.02.2022 über
kontakt@wahlbacherhof.org an!**

Den Zugang bekommt ihr am 16.02.2022 per Mail zugeschickt.



Verteilung Hackfleisch und Fleisch

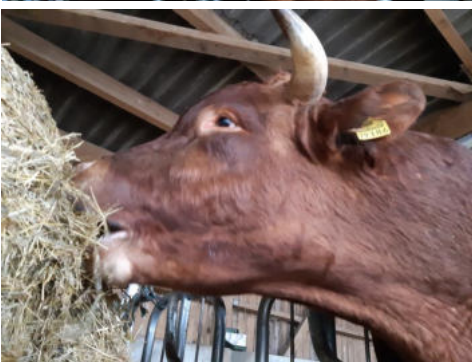
Für alle Anteile mit Fleisch gibt es am
Samstag den 19.02.2022 ab 10 Uhr
das Hackfleisch unseres Bullen.

Achtung: an diesem Termin ist keine Gemüseverteilung!

Aufgrund der aktuellen Schlachtbedingungen (siehe weiter unten) ist eine Verteilung des Hackfleisches nur an diesem Termin möglich.

Das restliche Fleisch verteilen wir am darauffolgenden
Verteilwochenende

Freitag/Samstag den 25./26. Februar 2022



Winterlicher Hofrundgang

Am **Samstag den 19. Februar 2022** um **11.00 Uhr** findet unser winterlicher Hofrundgang statt.

Bei geeignetem Wetter und wenn der Boden nicht zu nass ist, wird es eine kleine Hofrundfahrt mit dem Schlepper geben. (Daher bitte vorher anmelden!)

Wir zeigen euch welches Gemüse im Winter wächst, wie es den Tieren geht und zeigen euch die neuen „Zweinutzungshühner“.

Wir haben Zeit um alle Fragen rund um den Hof zu beantworten und erläutern auch gerne das Konzept der solidarischen Landwirtschaft.

Alle Mitmachenden und Interessierte sind herzlich zu unserem Winterrundgang über den Wahlbacherhof eingeladen.

Bitte entsprechende Kleidung und wasserfestes Schuhwerk anziehen.

Wir freuen uns auf Euch
Eure Bauern ☺

Bieterunde

In diesem Jahr findet aufgrund der Coronamaßnahmen unsere jährliche Bieterunde am **Freitag/Samstag den 11./12. März 2022** vor dem Stollen statt.

Ihr erhaltet frühzeitig alle notwendigen Informationen und Unterlagen zum Ausfüllen per Email. Daher lest euch bitte alle kommenden Rundbriefe besonders sorgfältig durch. Vielen Dank!

Neuigkeiten vom Hof

Danke für die Rückmeldungen in der Umfrage

Wir haben uns sehr über die vielen tollen Rückmeldungen und das große Lob gefreut und geben alles an unsere Mitarbeiter*innen, Helfer*innen und das Hofkomitee weiter.

Danke auch für die Ideen und Änderungsvorschläge. Wir nehmen uns jeder Kritik/Rückmeldung/Idee an und besprechen sie im kleinen Rahmen oder im Hofkomitee.

Manches setzen wir um, Manches ist aus verschiedenen Gründen nicht machbar.

Bei weiterem Gesprächsbedarf oder wenn ihr nicht die Möglichkeit hattet euch in der Umfrage zu äußern, könnt ihr euch natürlich jederzeit an uns oder das Hofkomitee (hofkomitee@wahlbacherhof.org) wenden.



Gemüse

Wir haben die Jungpflanzen und das Gemüsesaatgut für die neue Saison bestellt. Im Gewächshaus haben wir den Postelein gejätet und von der Vogelmiere befreit, damit er wieder besser nachwachsen kann und gut zu ernten ist.

Für die kommende Verteilung haben wir **Schwarzwurzeln** geerntet. Das Ausgraben der langen Wurzeln im nassen Boden ist sehr mühsam und mit viel sorgfältiger Arbeit verbunden. Wir bitten euch daher nur von den Schwarzwurzeln zu nehmen, wenn ihr sie auch essen werdet. Wer keine Schwarzwurzeln mitnehmen möchte, legt sie bitte in die Geschenkbox. Vielen Dank!



Quelle: Wikimedia commons



Werkstattbau

In der Werkstatt haben wir in der letzten Woche Gipskartonplatten an Decken und Wände angebracht. Auch eine Wärmequelle für die kalten Wintertage konnten wir organisieren.

Reinigung

Wir konnten endlich die Hirse und den Buchweizen reinigen. Jetzt müssen die Samen noch zur *Mühle Isemann* in Riesweiler gebracht und geschält werden. Beim Buchweizen müssen wir erst testen wie er sich schälen lässt, da es durch die dreieckigen Samen etwas schwieriger ist ihn von der Schale zu befreien ohne das Korn zu beschädigen. Außerdem haben wir Nackthafer gereinigt.



Tiere

Wichtige Änderung der Schlachtbedingungen

Da unser Metzger in Maßweiler schon seit dem Herbst 2021 nicht mehr für uns schlachtet, mussten wir für das Schlachten unserer Tiere eine andere Lösung finden.



Wie schon im Herbst 2021 hat sich auch diesmal Rinderzüchter und Mitmacher Wolfgang und Heidi aus Gersbach dazu bereit erklärt unsere Tiere bei sich auf der Weide mit Weideschuss zu töten und anschließend zum Schlachtraum des ehemaligen Metzgers Burkhardt nach Riesweiler zu fahren. Dort haben wir mit zwei Metzgern und in Selbstarbeit das Fleisch zerlegt und vakuumiert. Der ganze Vorgang verläuft angst- und stressfrei für die Tiere und funktioniert auch für uns meistens reibungslos.

Vielen Dank an Euch für diese wertvolle Unterstützung!

angst- und atressfreies Schlachten für die Solawi

Der Weideschuss ist allerdings nur eine Übergangslösung, da er nur für Tiere genutzt werden darf, die ganzjährig auf der Weide leben (bei uns ist das nur sehr schwer um zu setzen, da die Weiden begrenzt und in den Wintermonaten von den Tieren zertrampelt werden.)

Bis zum Herbst 2022 wollen wir daher auf unserer Solawi die sogenannte „hofnahe Schlachtung“ einführen.



Unser Ziel ist eine ruhige und stressfreie Schlachtung bei der keine unnötigen Schmerzen, Angst und Panik für das zu schlachtende Tier und seine Herdenmitglieder auftreten. Mit dem langen Trainieren vor der Verladung, den kurzen Transportwegen und dem regionalen, kleinen Schlachtbetrieb konnten wir diesem Anspruch meistens gerecht werden. Jetzt wollen auf den gesamten Transport verzichten und das Tier in seiner gewohnten Umgebung schlachten lassen.



Bei der hofnahen Schlachtung wird das Tier nicht mehr zum Schlachter transportiert, sondern in vertrauter Umgebung und mit Sichtkontakt zur Herde mit dem Bolzenschuß betäubt und anschließend ausgeblutet.

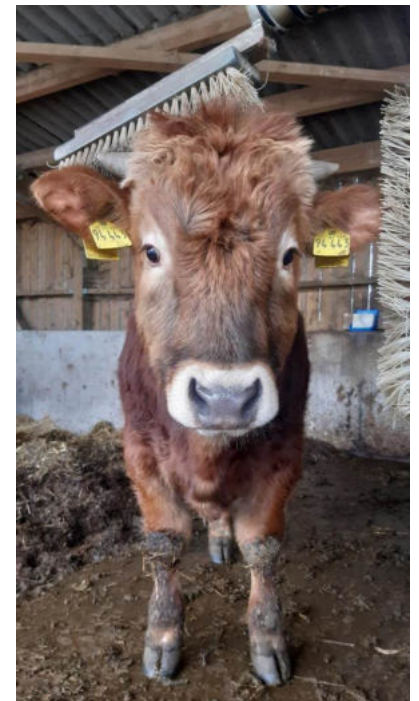
Die Zerlegung erfolgt dann beim Metzger im geeigneten Schlachtraum.

Haarlinge

Ein paar unserer Tiere leiden unter „Haarlingen“. Das sind Ektoparasiten die ihre Eier in das Fell der Tiere legen und zu Haarausfall führen und Juckreiz verursachen.

Wir haben alle betroffenen Tiere mit einem Biozid behandelt das auf „echtem Pyrethrum“, dem Extrakt einer Chrysanthemenart basiert. Da es rasch unter Licht- und Sauerstoffeinfluss zerfällt kann es sich im Unterschied zu den synthetischen Mitteln weder im Organismus noch in der Umwelt anreichern.

Trotz Behandlung sieht man bei einigen Tieren immer noch kahle Stellen im Fell. Daher wollen wir die Behandlung wiederholen.



Sturm

Ausser ein paar abgebrochener Äste hat der Sturm keine größeren Schäden auf dem Hofgelände angerichtet.

Gemüseinfo:

Folgende Gemüsesorten werden in dieser Woche voraussichtlich zur Verfügung stehen.

Die Übersicht ist ohne Gewähr, da sich durch verschiedene Umstände das Angebot jederzeit ändern kann.

Rotkohl
Sellerie
Wirsing/Rosenkohl
Zuckerhut (letzte Verteilung)
Möhren
Steckrübe
Kohlrabi
Pastinake
Lauch
Postelein/Feldsalat
Schwarzwurzeln



Wir wünschen euch eine gute Woche

Marlene, Marc und das Hofteam

Alle Rundbriefe findet ihr auch auf unserer Homepage www.wahlbacherhof.org

Solidarische Landwirtschaft
Familie Herzog-Grawitschky
Wahlbacherhof 1
66497 Contwig

Tel.: 06336/8390035
oder 0175/3481805
Fax: 06336/1697
kontakt@wahlbacherhof.org
www.wahlbacherhof.org