



Wochenübersicht und Termine

12.04.2023

solidarische Landwirtschaft Wahlbacherhof

**Mit dem Frühling kommt auch die Arbeit auf den Hof.
Daher kommt der Rundbrief etwas verspätet.**

Achtung!

Umstellung wöchentliche Verteilung

Mit dem Frühling kommt auch das frische Gemüse wieder in die Verteilung!
Die ersten Salate und Radies sind reif und auch der frische Stielmus und Rucola kann geerntet werden. **Daher beginnt ab sofort wieder die wöchentliche Verteilung!**

Leindotteröl

Es gibt wieder Leindotteröl. bitte denkt an geeignete Flaschen. Das Öl muss dunkel und kühl gelagert werden. Es ist etwa 4 Monate haltbar.

Neuigkeiten vom Hof



Die Kühe sind los!

Da die Wiesen in diesem Jahr sehr nass sind, konnten wir die Kühe mit ihren Kälbern nur stundenweise schon raus lassen. Das fanden sie natürlich super gut. In den Regentagen lassen wir sie im Stall, um die Weiden zu schonen.

Die beiden 2-jährigen Rinder aus dem Stall beim Stollen dürfen jetzt auch mit den Mutterkühen auf die Weide. Beide behalten wir für die Nachzucht.



Faule Kohlrabi/Pastinaken der letzten Verteilung

Da das Gemüse nun schon fast ein halbes Jahr im Kühlhaus liegt ist es logischerweise nicht mehr im erntefrischen Zustand. Wir sortieren beim Putzen die nicht mehr essbaren Exemplare aus, erkennen jedoch von außen nicht immer wie es im Inneren aussieht. Falls ihr das Pech hattet ein faules Gemüse bekommen zu haben, tut uns das Leid. Ihr könnt euch gern bei uns melden und wir kümmern uns um Ersatz.

Weidezäune stecken

Unser Weidesystem (Aufteilung in kleine Portionsweiden) ist sehr arbeitsaufwendig, aber für Trockenzeiten besser geeignet als die Vollweide (ständiger Zugang zu allen Weideflächen). Zurzeit sind wir damit beschäftigt die Weiden ein zu Zäunen und die Kühe bei gutem Wetter täglich um zu treiben.

Wir haben die Hühner umgestellt

sie stehen jetzt von oben kommend links auf der Wiese.

Den Strom für den Zaun und das Licht bekommen sie jetzt nur von den 4 Solarmodulen.



Trotz Regen: geackert, gesät und gepflanzt

Trotz Regen konnten wir den Nackthafer/Leindotter und die Linsen einsäen.

Auch die Radies und der Spinat sind im Boden.

Sogar die jungen Pflanzen von Kohlrabi, Salat, Fenchel und Frühlingszwiebeln konnten wir zwischen den Regentagen in den Boden setzen.

Wusstet ihr eigentlich...

Das Mitmacherin Uta schon von Beginn an bei der Solawi dabei ist und seitdem auch im Hofkomitee aktiv ist? Seit mehr als 8 Jahren unterstützt sie die Solawi und uns tatkräftig bei vielen Gelegenheiten. Infoveranstaltungen, Warteliste, Kartoffeln sammeln, Bärlauch pflanzen, die Organisation von Hoffesten und vielem mehr. Zurzeit aktualisieren wir, wie in jedem Jahr gemeinsam die Karabinerschildchen und beschriften sie neu, was jedes Jahr einige Stunden in Anspruch nimmt.

Vielen Dank liebe Uta, für deinen Einsatz, deine langjährige Unterstützung und deine Freundschaft!



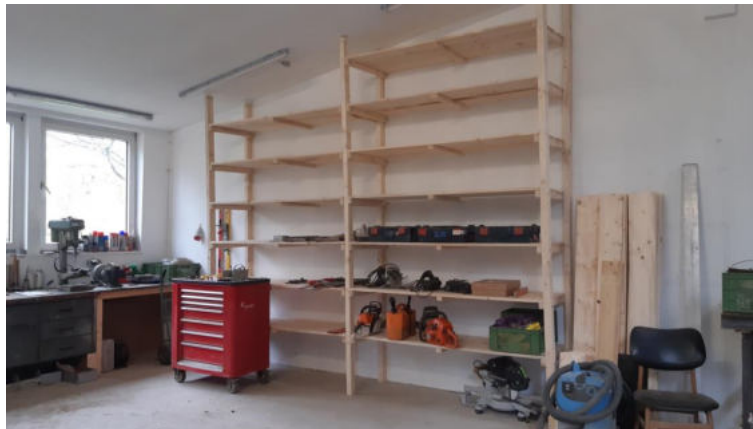


Neue Hähnchen

Der Hühnerstall am Hof wird für die neuen Bruderhähne vorbereitet.
Diese kommen voraussichtlich Anfang Mai zu uns.



Die neue Werkstatt wird eingerichtet



Abschied

Daniél (von links: Dritter von oben vor dem Baum) und Matthias (rechtes Bild) verlassen uns.
Vielen Dank für euren Einsatz , eure Unterstützung und eure Hilfe auf dem Wahlbacherhof!
Wir wünschen euch alles Gute auf eurem weiteren Weg!



Bio-Kiste vom "Hof am Weiher"

bzw. Öko-Marktgemeinschaft Saar-Pfalz-Hunsrück (ÖMG)

Die Öko Marktgemeinschaft aus Albessen (Landkreis Kusel) bietet Abo-Kisten mit Gemüse an und liefert diese aus. Wer also beim Wahlbacherhof nicht zum Zuge kam findet hier Infos und einen Link zum Online-Shop: <https://hof-am-weiher.de/lieferservice/>

Der Wahlbacherhof ist einer von ca. 50 Lieferanten des Erzeuger-Zusammenschlusses ÖMG und auch Gesellschafter. Über die ÖMG wickelt der "Hof am Weiher" seinen Lieferservice an Endverbraucher und Bio-/Naturkost- und Unverpackt-Läden ab. Sie wurde gegründet um kleinen Erzeugern die Vermarktung ihrer Produkte zu ermöglichen. Aufgrund der Erreichbarkeit der Betriebe, den erzeugten Mengen oder den Herstellkosten, können kleine Betriebe ihre Erzeugnisse oft nicht an die großen Händler absetzen. Gearbeitet wird nach den Prinzipien der Gemeinwohl-Ökonomie.

Text von Mitmacherin Claudia E.

Gemüseinfo:

Folgende Gemüsesorten werden in dieser Woche voraussichtlich zur Verfügung stehen.

Die Übersicht ist ohne Gewähr, da sich durch verschiedene Umstände das Angebot jederzeit ändern kann.

Leindotteröl --> bitte an Gefäße denken!

Leindotteröl (ca. 500 ml)

Salat
Schnittsalat
Rucola
Radies
Stielmus
Pastinaken
Herbstrüben Navet
Sellerie
Kartoffeln
Eier
Selbsternte:
Grünkohl
Löwenzahn



Wir wünschen Euch eine gute Woche und viel Liebe!
Marlene, Marc und das Hofteam

Rundbriefe findet ihr auch auf unserer Homepage www.wahlbacherhof.org

Solidarische Landwirtschaft
Familie Herzog-Grawitschky
Wahlbacherhof 1
66497 Contwig

Tel.: 06336/8390035
oder 0175/3481805
Fax: 06336/1697
kontakt@wahlbacherhof.org
www.wahlbacherhof.org