



## Wochenübersicht und Termine

30.10.2024

solidarische Landwirtschaft Wahlbacherhof



### Neue MitMach-Termine

#### Ernte von Lagergemüse

Freitag, 15.11. von 15:30 – 18:00 Uhr

Auf der Tafel vor dem Stollen seht, wo ihr uns findet.  
**Wie immer gilt:** ihr könnt kommen und gehen wann ihr wollt.  
**Kommt, auch wenn es nur für 1 Stunde ist!**

### Erinnerung: Öffnungszeiten zum Feiertag geändert!

Ausnahmsweise öffnen wir die Verteilstelle auf dem Hof (Stollen) auch schon am **Donnerstag den 31. Oktober!**

Geöffnet ist er an diesem Tag von 16 bis 19 Uhr

Die Öffnungszeiten am Freitag und Samstag bleiben wie gewohnt:

Freitag (Allerheiligen): 8.00 bis 18.00 Uhr und

Samstag 8.00 bis 16.00 Uhr

#### **Öffnungszeiten Hofladen**

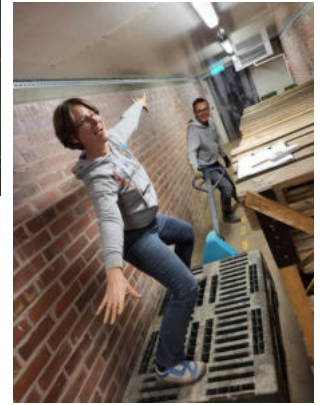
Auch der Hofladen öffnet **am Donnerstag den 31.10.** von 14 bis 18 Uhr

Am Freitag den 01. November ist der Hofladen geschlossen!

Am Samstag wie gewohnt: 9.00 bis 13.00 Uhr



## Neuigkeiten vom Hof



### Eure Hilfe bei der Ernte

Am vergangenen Freitag waren zwei Mitmachende zum Ernten des Lagergemüses mit uns auf dem Acker. Anschließend haben wir gemeinsam das Lagergemüse in der Kühlung verstaut. **Vielen Dank ihr Zwei!**



Beim Ernten der Rote Bete am Samstag waren wir dort allein. (Eine Mitmacherin kam „aus Mitleid“ noch ½ h zum Helfen dazu – **Vielen Dank dafür!**)

### Saft in "Bag in Box"

Da die Saftpresse am Wintringerhof letzte Woche kaputt war und wir die Äpfel nicht zu lange auf dem Anhänger liegen lassen wollten, haben wir die Äpfel beim Obst- und Gartenbauverein in Wattweiler pressen lassen. Unser Mitarbeiter Joschua hat die Pressung organisiert und dort am Montag mit den ehrenamtlichen Helfern von 8-19 Uhr 1.700 Liter Saft gepresst.



**Vielen Dank für deinen Einsatz Joschua!**

Der Saft kann dort jedoch nur in 5l Beutel abgefüllt werden. Da wir die Kartons und Beutel hier am Hof nicht gut lagern können, bekommt ihr diese Woche 10 Liter Saft (2 Beutel) pro Anteil.



Druck bleibt

### Wichtig! Hinweise zu Bag in Box.

Der Saft ist in den Beuteln etwa 12 Monate haltbar.

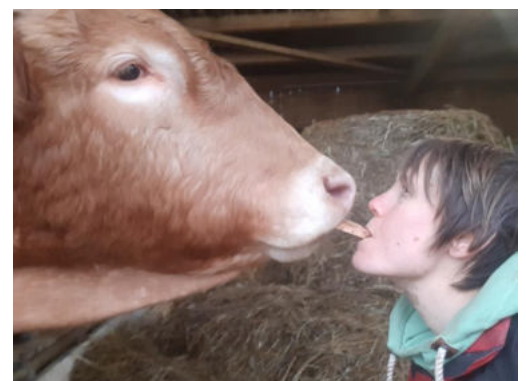
Lagerung mit Verschluss nach oben!

Angebrochener Saft ist 3 Monate haltbar.

**Wichtig:** Nach dem öffnen den Karton nicht mehr hochkant aufstellen, damit keine Luft in den Beutel kommt. Den Karton hinten ca. 2 cm unterlegen, damit der Verschluss immer unter

### Reste zum Verfüttern

Vor dem Bullenstall gegenüber des Stollens liegen die Reste der Saftpresse (Maische und Äpfel). Gerne dürft ihr mit den Äpfeln die Rinder und Bullen füttern. (Bitte große Äpfel erst klein schneiden, damit sich die Tiere nicht verschlucken.





## Wichtig! „2 pro Anteil - diese Kiste“

Manchmal findet ihr dieses Schild in den Gemüseboxen. Da es wohl auch bei erfahrenen MitMacher\*innen für Verwirrung sorgen kann, hier nun nochmal **die Erklärung:**

Da wir bei einigen Gemüsearten auch immer Exemplare ernten die wesentlich kleiner als die anderen sind, möchten wir 2 Stück pro Anteil davon an euch verteilen damit es möglichst gerecht ist.

Um den Verteilzettel nicht noch unübersichtlicher zu machen, steht auf der Anteilsliste dann „1 pro Anteil“ und in den entsprechenden Boxen mit dem kleinen Gemüse legen wir die oben genannten Schilder (siehe Foto). Aus diesen Boxen dürft ihr dann 2 Stück pro Anteil entnehmen.

## Wichtig ist aber, dass diese Schilder in diesen Boxen liegen bleiben und für alle gut sichtbar sind!

Wir hoffen das konnten wir verständlich erklären. Falls Fragen offenbleiben spricht oder ruft uns gerne an. Wenn ihr Verbesserungsvorschläge zur Verteilung oder der Gestaltung der Verteilzettel habt, meldet euch bitte bei uns!



## Knoblauch und Wintersteckzwiebeln

Diese Woche konnten wir endlich den Knoblauch und die Wintersteckzwiebeln in die Erde legen. Normalerweise machen wir das schon Mitte Oktober. Da es da aber zu nass war mussten wir warten bis der Boden abgetrocknet ist.

Auf dem Foto seht ihr Abdul, unseren „Praktikanten“ beim Knoblauch vereinzeln. Abdul hat uns zwei Wochen bei der Arbeit sehr gut unterstützt. **Vielen Dank dafür!**



## Waldarbeiten

Wir haben mit den Arbeiten im Wald begonnen und die Sturmschäden am Waldrand beseitigt. Des Weiteren haben wir zur Verkehrssicherheit abgestorbene Fichten gefällt. Wir beginnen jetzt mit der Aufarbeitung des Holzes für Brennholz.

## Neue Hofkatzen

Wir dürfen uns über zwei süße kleine Neuzugänge auf dem Hof freuen. Die beiden Kätzchen (die noch keine Namen haben) sind von einem anderen Bauernhof in Hauenstein. Sie sind sehr zutraulich, verspielt und verschmust. Eltern dürfen gerne mit ihren Kindern zu den Katzen in den Verschlag. **Bitte sehr gut darauf achten, dass die Kätzchen nicht abhauen und den Verschlag immer wieder schließen!** Kleinere Kinder

bitte nicht alleine zu den Katzen lassen!

In wenigen Wochen dürfen die Katzen auf dem gesamten Hof rumspringen und von jedem gestreichelt werden.

Da die letzten beiden Kätzchen auf merkwürdige Weise einfach vom Hof verschwunden sind, haben wir diese Beiden chippen und registrieren lassen.



## Gemüseinfo:

Folgende Gemüsesorten werden in dieser Woche voraussichtlich zur Verfügung stehen. Die Übersicht ist ohne Gewähr, da sich durch verschiedene Umstände das Angebot jederzeit ändern kann.

Endivie/Radicchio

Rote Bete

Tomaten

Pak Choi/Chinakohl

Karotten

Lauch

Blumenkohl (wahrscheinlich Verteilung nach Nummern)

Wirsing

10 Liter Saft (in 5 Liter Packs)

Kartoffeln

Getreide

**Selbsternte:**

die letzten Buschbohnen

**Wir wünschen euch einen guten Übergang in die Herbstzeit!  
Marlene, Marc, das Hofteam und das Hofkomitee**

Rundbriefe findet ihr auch auf unserer Homepage [www.wahlbacherhof.org](http://www.wahlbacherhof.org)

Solidarische Landwirtschaft  
Familie Herzog-Grawitschky  
Wahlbacherhof 1  
66497 Contwig

Tel.: 0633/8390035 oder  
Marlene : 0175 3481805  
Marc: 0175 3432983  
[kontakt@wahlbacherhof.org](mailto:kontakt@wahlbacherhof.org)  
[www.wahlbacherhof.org](http://www.wahlbacherhof.org)